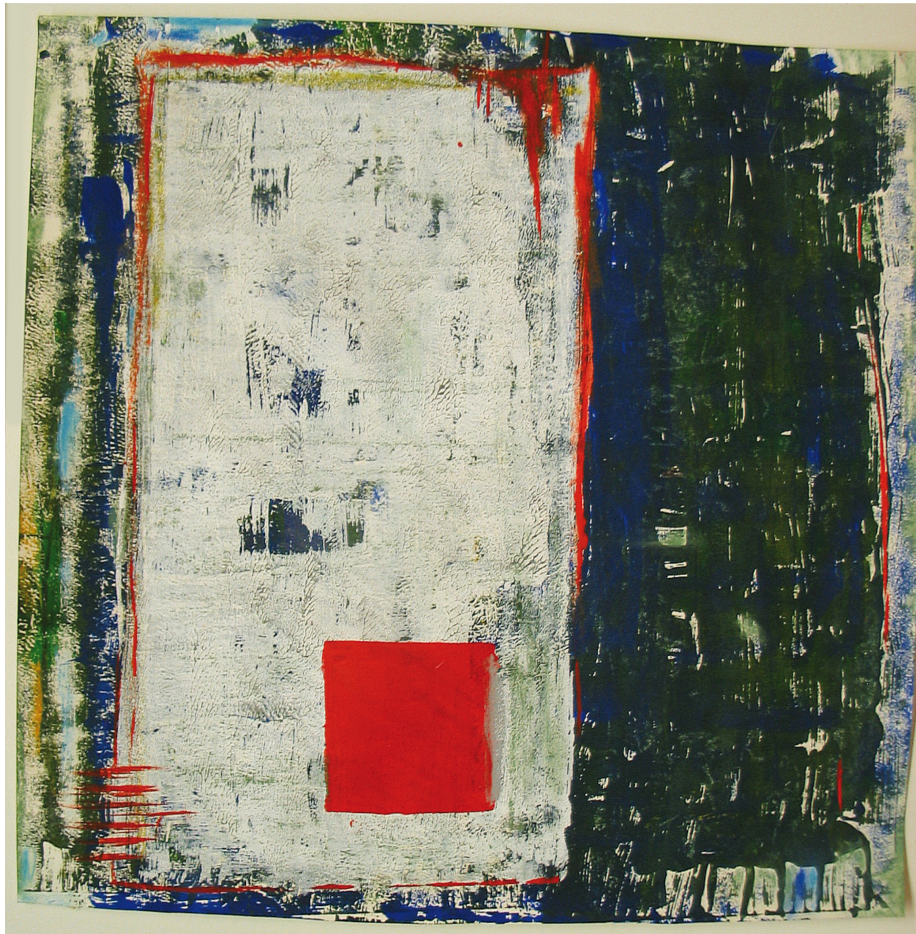


Farbabbildungen (Abb. 1–8) zum Beitrag »25 Jahre ›Mittwochsmaler‹. Eine ambulante (wöchentliche) Kunsttherapie-Gruppe als Nachsorge für ehemalige Patienten einer Psychiatrischen Universitäts-Klinik« von Flora von Spreti. Erschienen in Nicolas Nowack (Hrsg.). (2018). *Psychodynamische Psychosen- Psychotherapie und sozialpsychiatrische Behandlung der Psychosen*. Gießen: Psychosozial-Verlag, S. 247–265.



*Abbildung 1: Das rote Viereck*



*Abbildung 2: Mexico*



*Abbildung 3: Mandala*





*Abbildung 4: Bilderrwand*



## **BILDER – SPRACHE DER SEELE**

Kunsttherapie in der Psychiatrischen Klinik  
rechts der Isar der  
Technischen Universität München

ermöglicht durch den  
Münchner Förderkreis  
Verein zur Hilfe von Alterskranken  
und seelisch Kranken e.V.

*Abbildung 5: Bilder, Sprache der Seele*

Stadtmuseum Lindau



## AUGE & HERZ

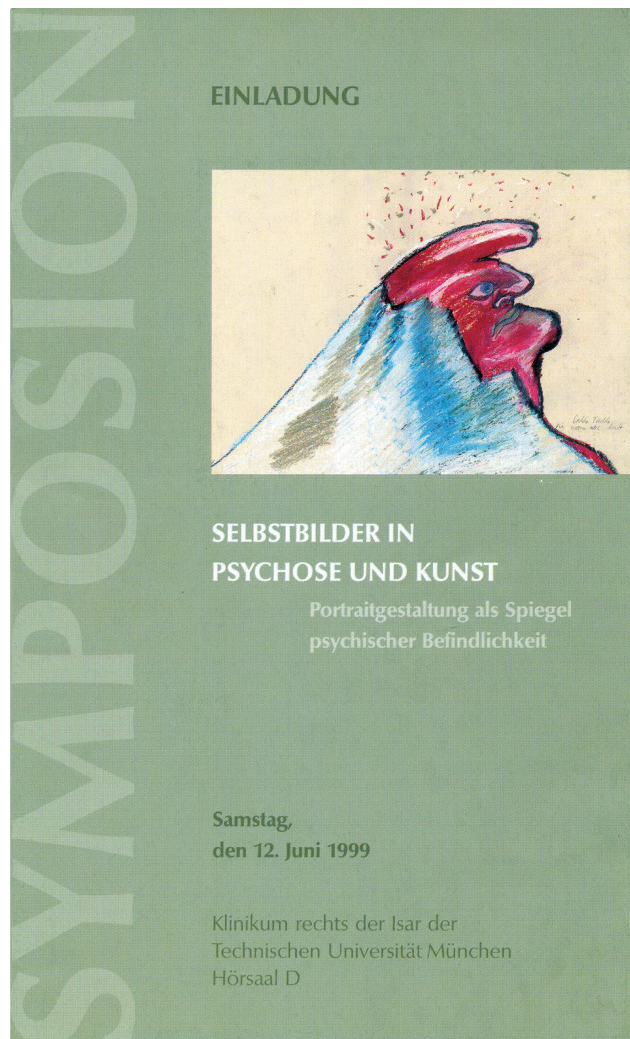


Ausstellung  
zum Thema der  
Lindauer Psychotherapiewochen

27. April bis 07. Mai 2004

*Abbildung 6: Herz-Auge*





*Abbildung 7: Selbstbilder*

# SYMPOSIUM

SAMSTAG, DEN 22.9.2012 VON 9 BIS 17 UHR

## MENSCHENBILDER

Künstlerische und therapeutische Aspekte  
der Psychiatrie und Psychotherapie



TUM

IRI

Klinikum rechts der Isar der TUM  
Ismaninger Str. 22, 81675 München

*Abbildung 8: Menschenbilder*